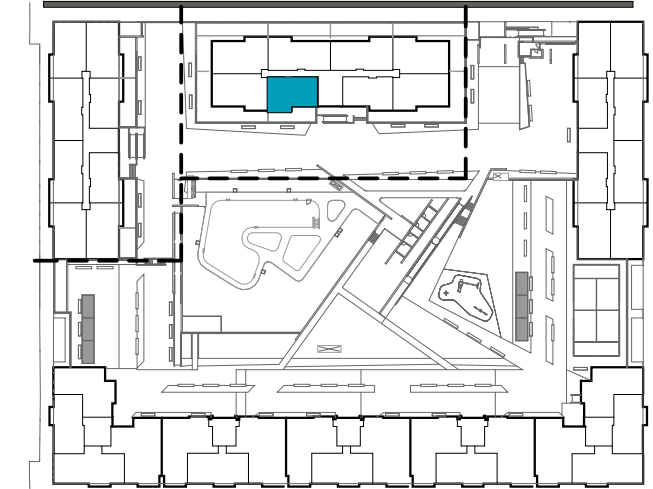


EMPLAZAMIENTO



CUADRO DE SUPERFICIES

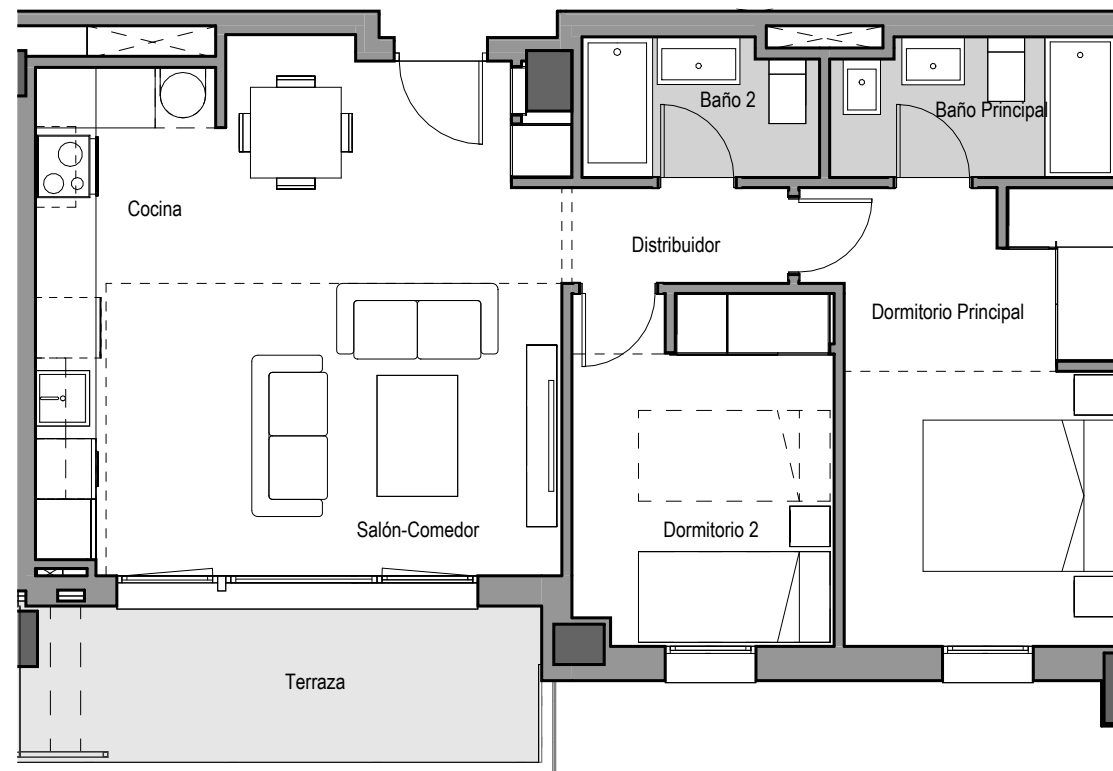
| | |
|---------------------------------|----------------------------|
| Salón-Comedor | 17,21 m ² |
| Cocina | 9,36 m ² |
| Distribuidor | 2,14 m ² |
| Dormitorio Principal | 12,65 m ² |
| Baño Principal | 3,81 m ² |
| Dormitorio 2 | 8,94 m ² |
| Baño 2 | 3,15 m ² |
| Total Sup. Útil Interior | 57,26 m² |
| Terraza | 7,96 m ² |
| Total Sup. Útil Exterior | 7,96 m² |

| | |
|--------------------------------------------|----------------------------|
| Total Sup. Útil | 65,22 m² |
| Total Sup. Construida incl. ZZCC(*) | 80,06 m² |

Según Decreto BOJA 218/2005

| | |
|-----------------------------------------|----------------------------|
| Total Sup. Útil | 61,24 m² |
| Total Sup. Construida incl. ZZCC | 84,52 m² |

(*) Sin incluir superficie construidas de terrazas
Sin incluir Soportales



Selecta Ática Edificio I Portal 7 - Planta 1 - Letra A. Tipo 2.1

La información aquí contenida puede ser modificada durante el transcurso de la ejecución de la obra por exigencias técnicas o jurídicas, sin que ello implique menoscabo en el nivel global de calidades. El mobiliario, incluido el de cocina, se refleja a efectos meramente decorativos, sin que se incluya en la oferta. Los peldaños de acceso a la vivienda y salidas a patios, puede alterarse en función de la rasante de las calles y corresponde a la D.F. fijar el criterio.

1 m 2 m 3 m 4 m 5 m